



*earning every day-ahead your trust
stepping forward to the future*

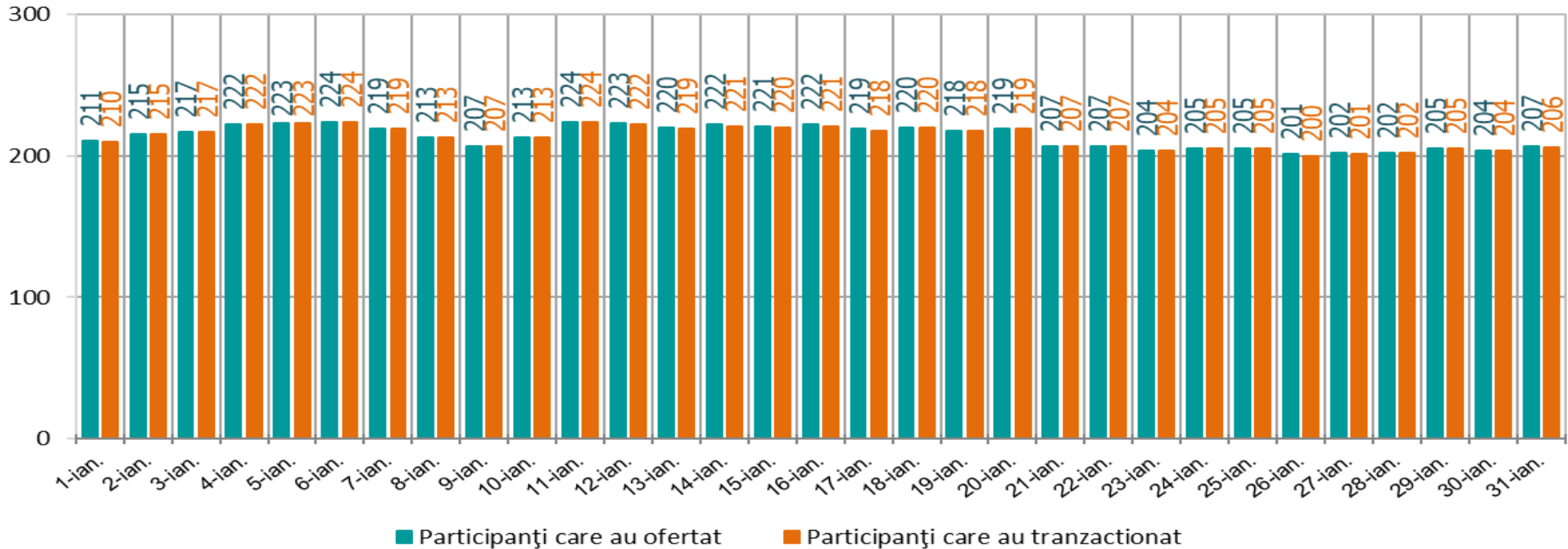
operatorul pieței de energie electrică și de gaze naturale din România

21opcom
ani împreună

Funcționarea Pieței pentru Ziua Următoare în perioada 01.01 – 31.01.2022

Numărul de participanți care au ofertat și tranzacționat pe PZU în perioada 01.01 – 31.01.2022

[nr. participanti]

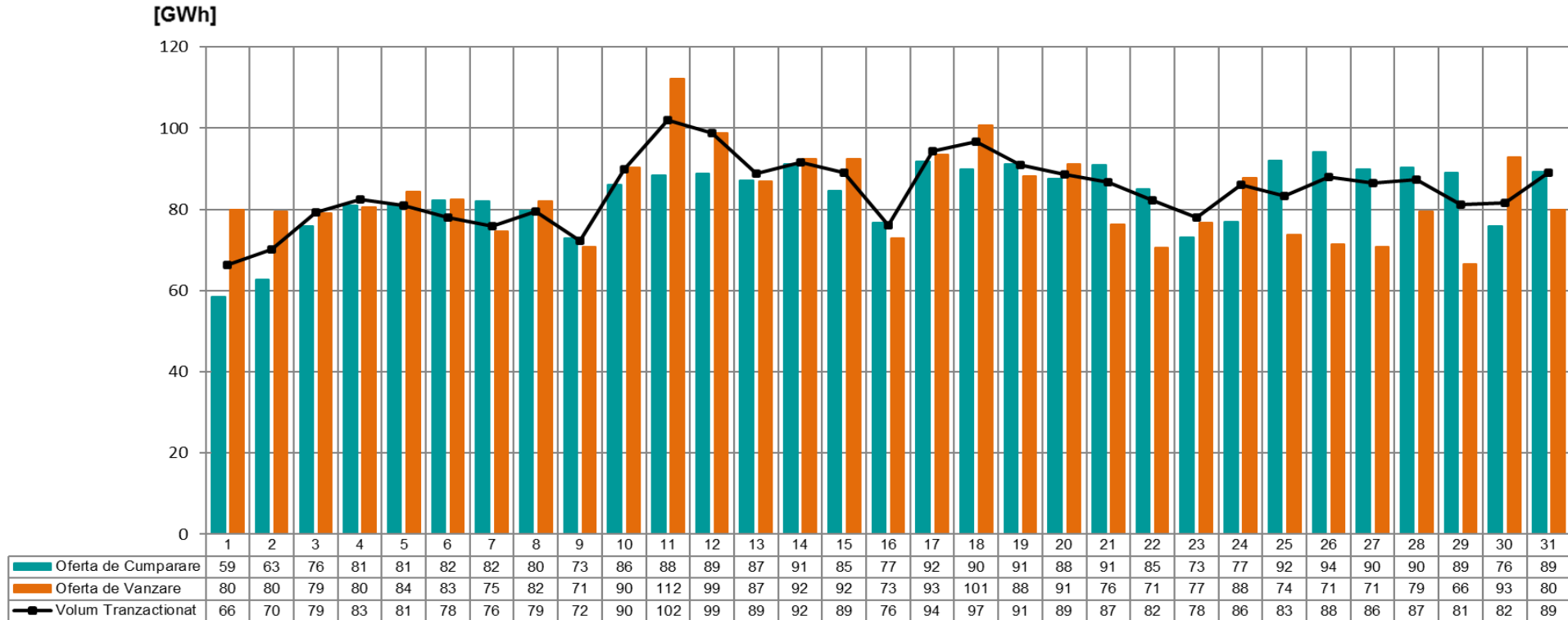


Nr. maxim al participanților care au ofertat = 224

Nr. mediu al participanților care au ofertat = 214

Nr. mediu al participanților care au tranzacționat = 213

Volumele zilnice de energie electrică oferțate și tranzacționate în perioada 01.01 – 31.01.2022

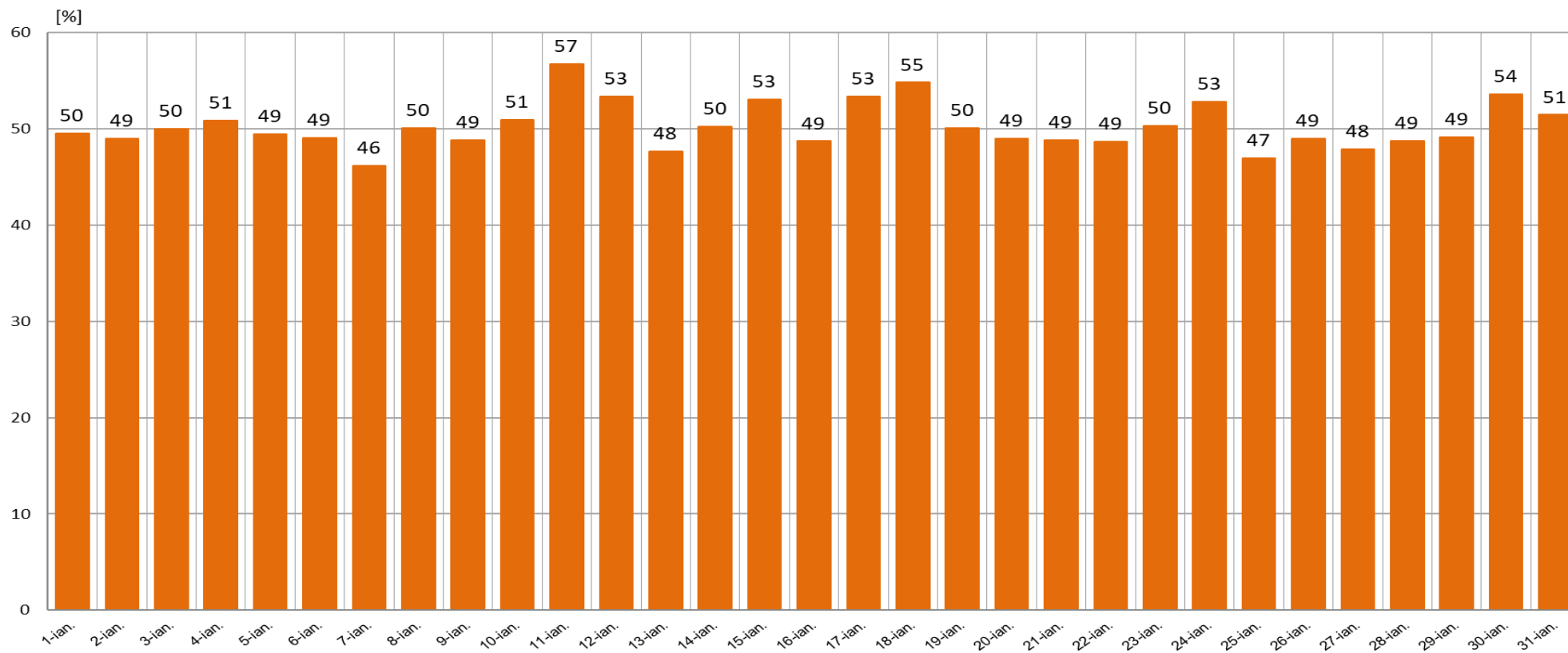


Volumul ofertelor de cumpărare = 2.586 GWh

Volumul ofertelor de vânzare = 2.578 GWh

Volumul total tranzacționat = 2.621 GWh

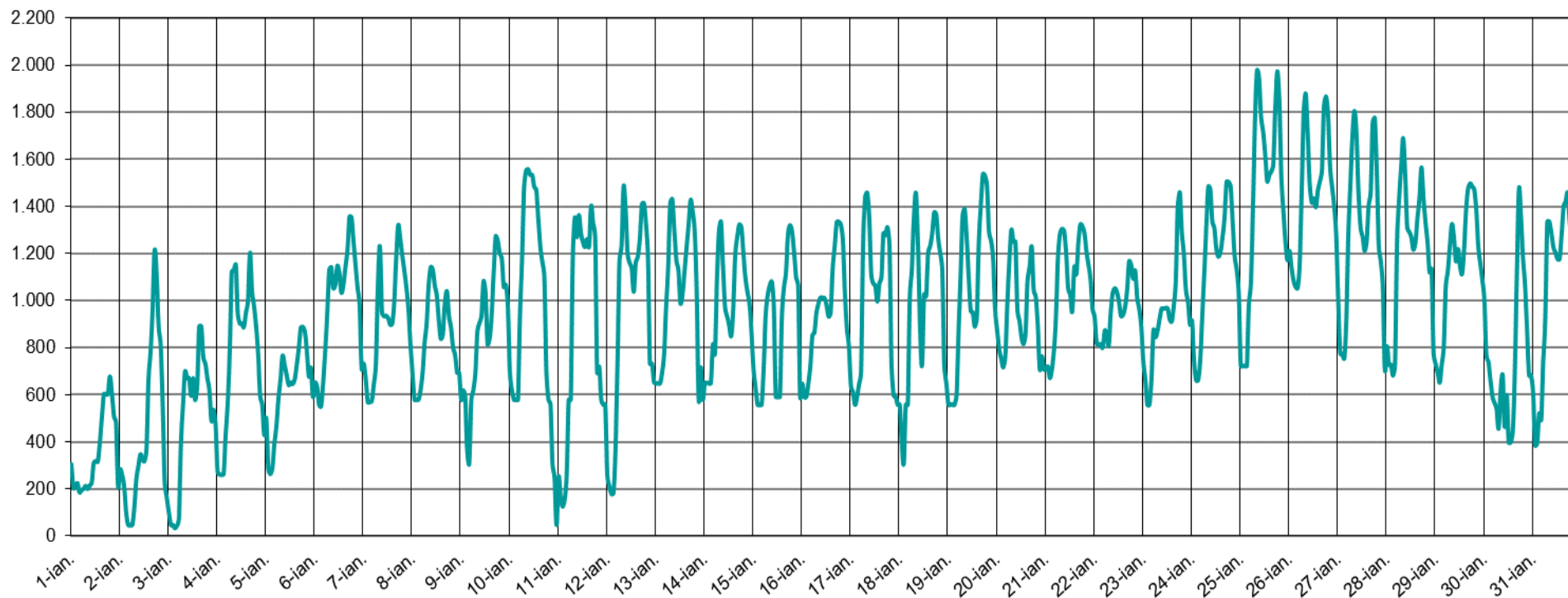
Ponderea zilnică a tranzacțiilor pe PZU în prognoza consumului intern în perioada 01.01 – 31.01.2022



Ponderea medie = 50,3 %

Prețul de Închidere a Pieței în perioada 01.01 – 31.01.2022

[LEI/MWh]

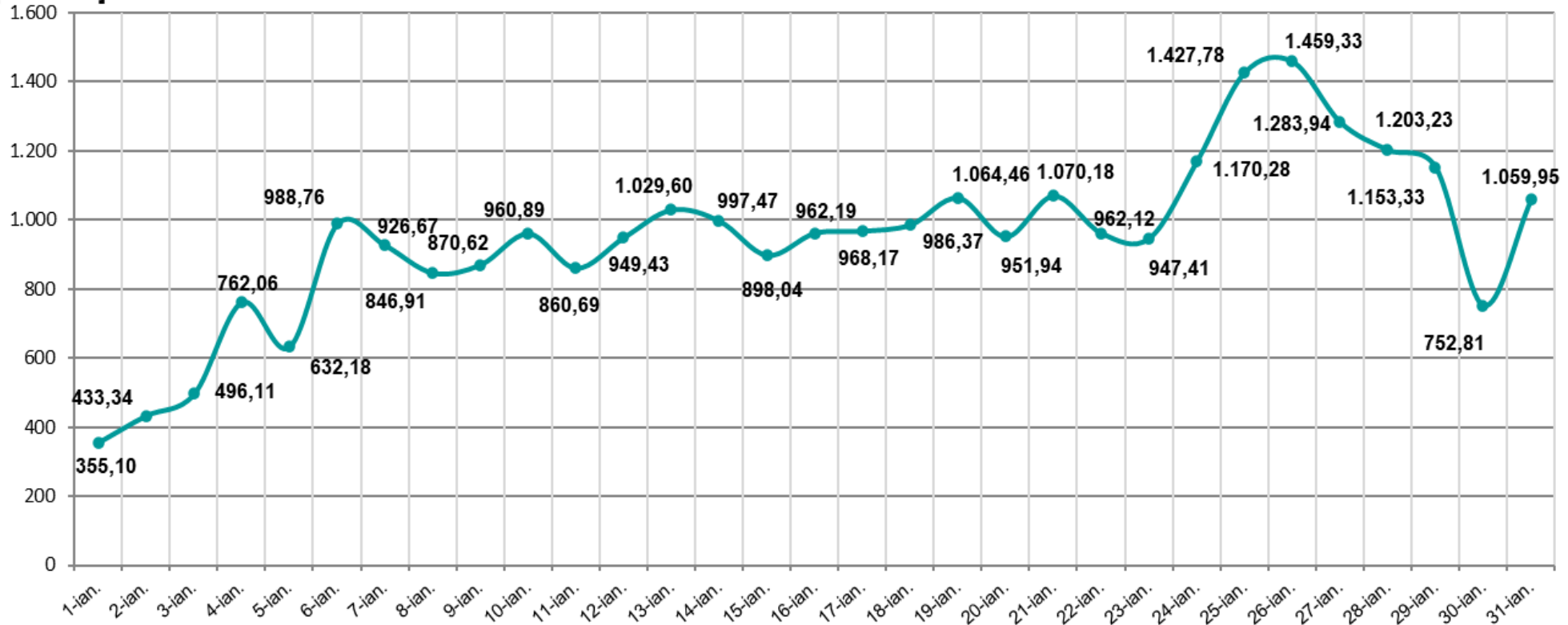


PIP max. = 1.975,30 lei / MWh

PIP min. = 35,00 lei / MWh

Prețul de Închidere a Pieței (medie zilnică aritmetică) realizat în perioada 01.01 – 31.01.2022

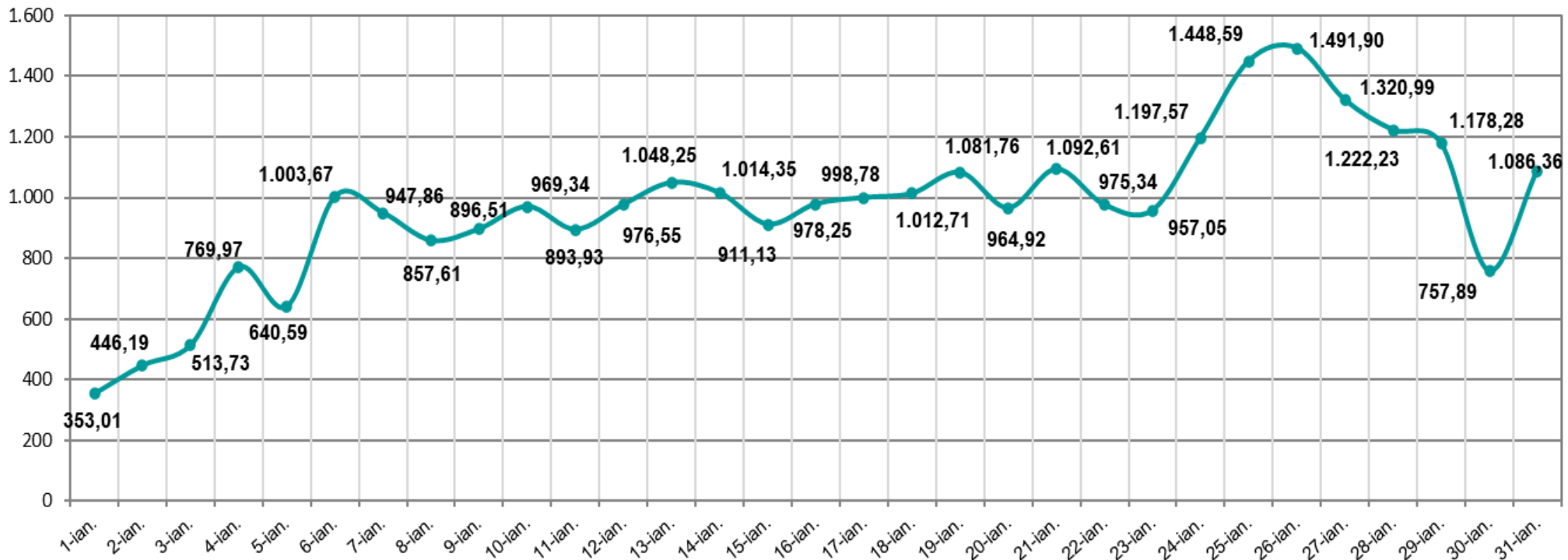
[LEI/MWh]



Pret mediu artimetic = 949,40 lei/MWh

Prețul de Închidere a Pieței (medie zilnică ponderată) realizat în perioada 01.01 – 31.01.2022

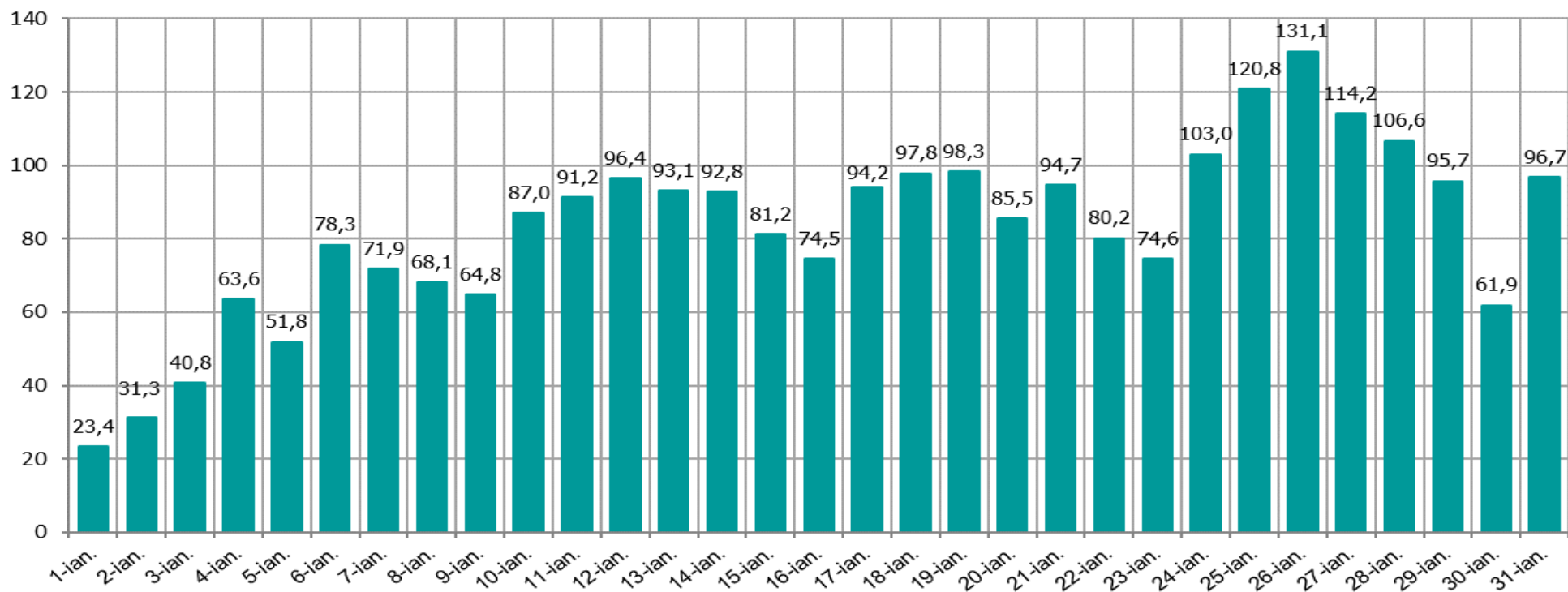
[LEI/MWh]



Pret mediu ponderat = 978,88 lei / MWh

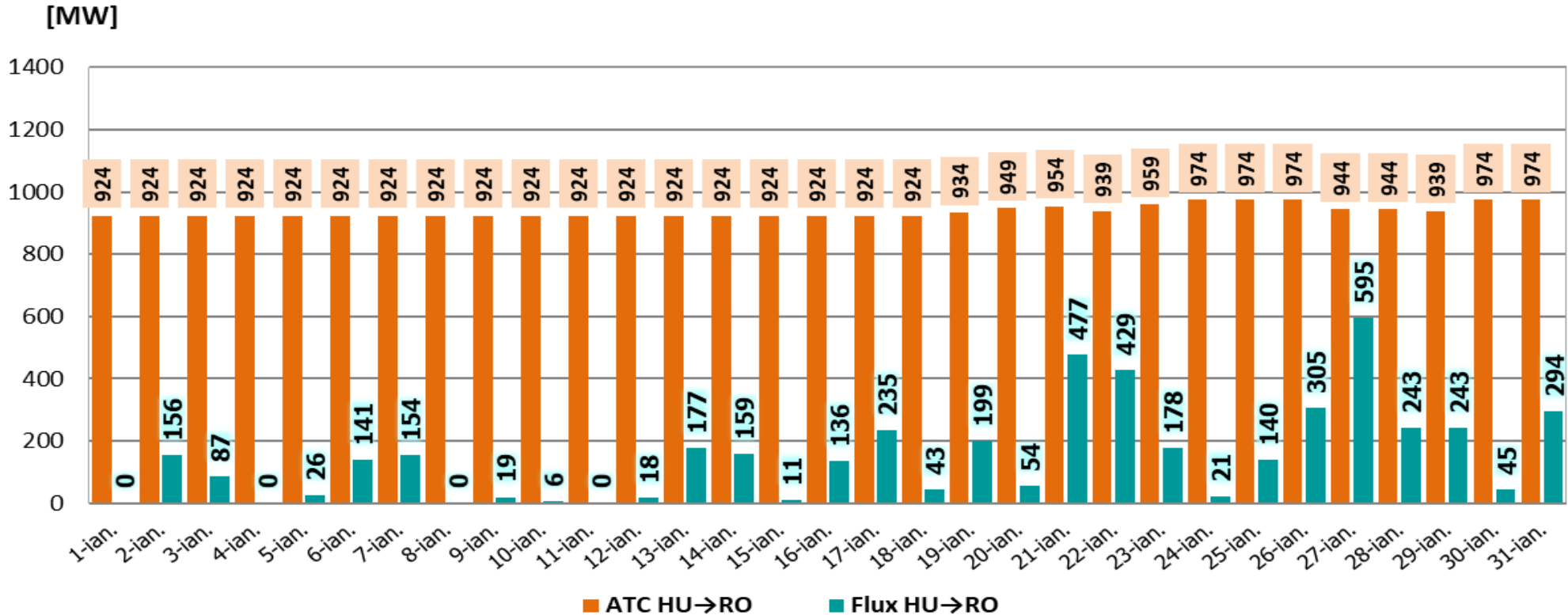
Evoluția zilnică a volumelor valorice tranzacționate în perioada 01.01 – 31.01.2022

[mil. LEI]



Volum valoric total tranzacționat = 2.565,48 mil. Lei

ATC și fluxuri de energie pe sensul HU→RO Valori medii orare în perioada 01.01 – 31.01.2022

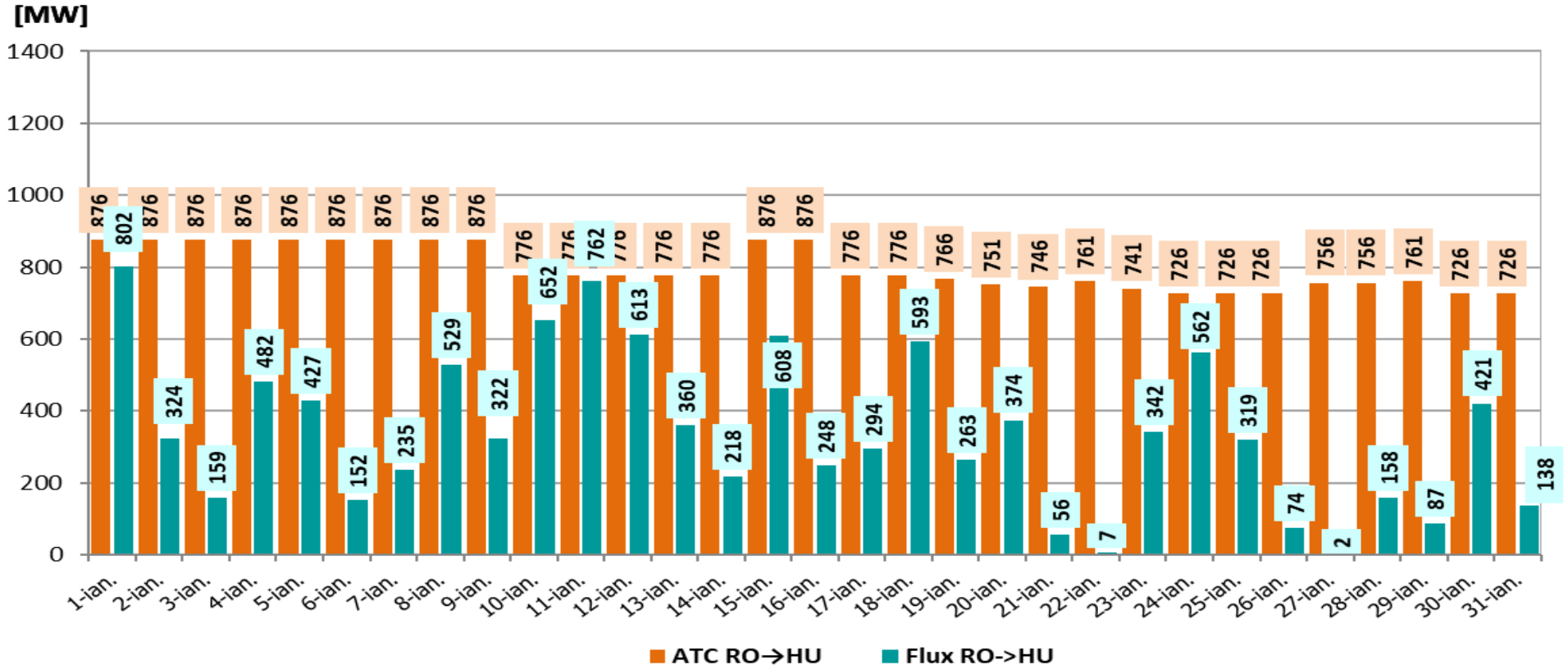


ATC mediu orar = 937,55 MW

IMPORT (medie orară) = 148,19 MW

CU = 15,8 %

ATC și fluxuri de energie pe sensul RO→HU Valori medii orare în perioada 01.01 – 31.01.2022

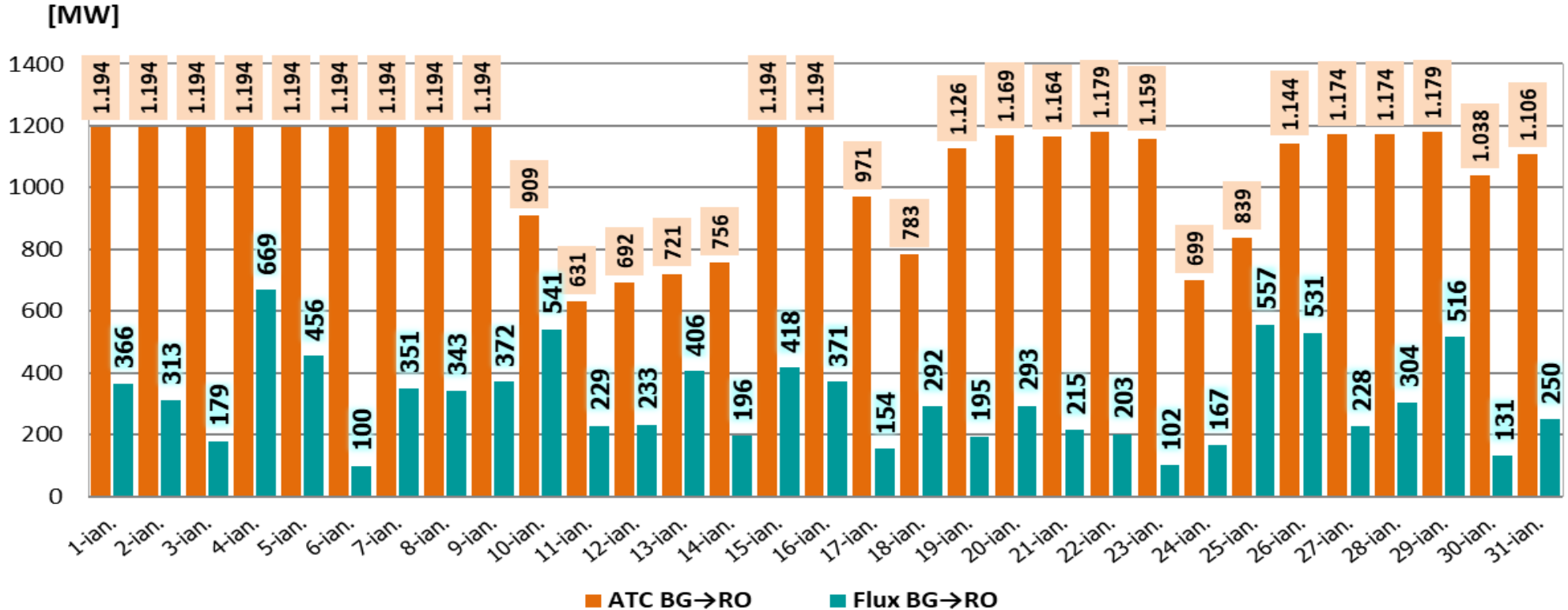


ATC mediu orar = 797,9 MW

EXPORT (medie orară) = 341,4 MW

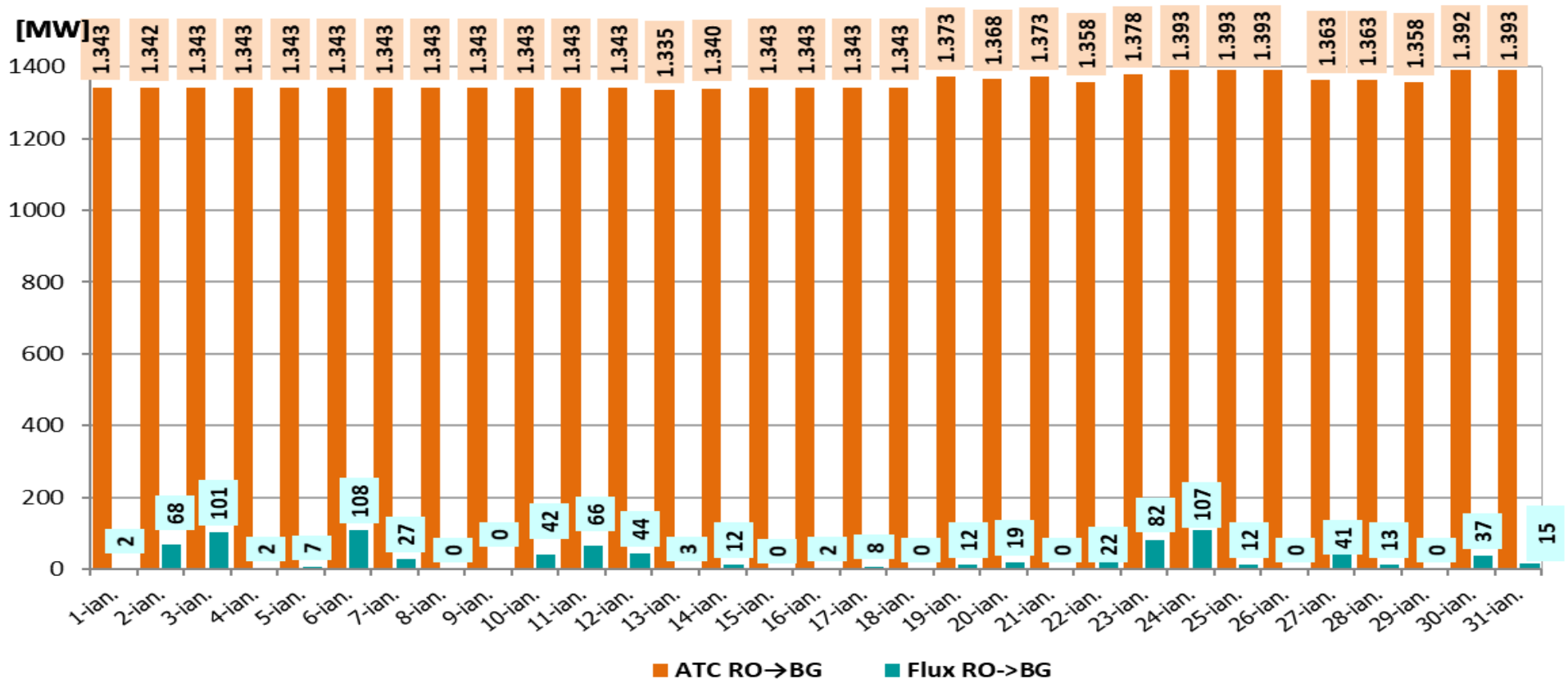
CU = 42,8 %

ATC și fluxuri de energie pe sensul BG→RO Valori medii orare în perioada 01.01 – 31.01.2022



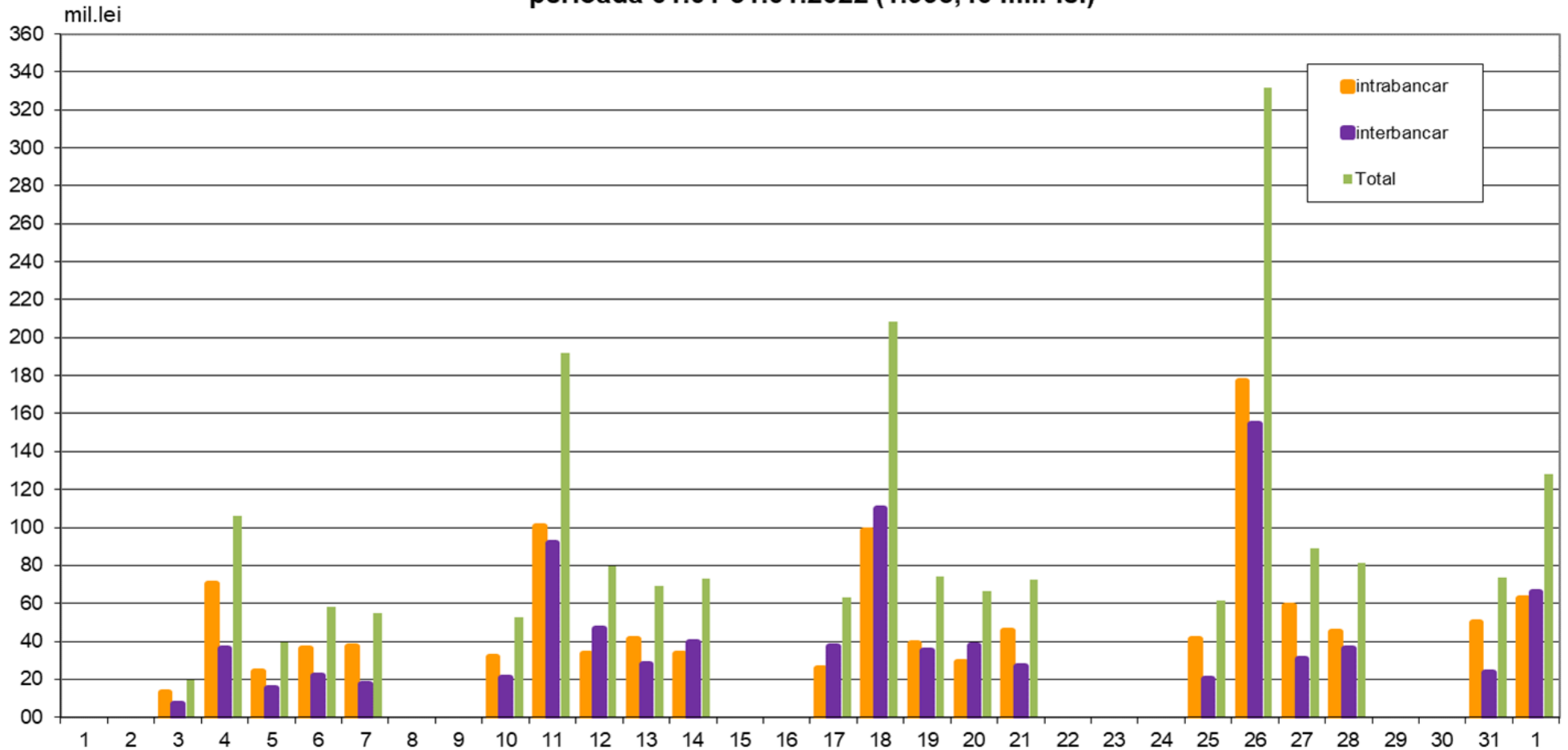
ATC mediu orar = 1.056,27 MW
 IMPORT (medie orară) = 312,27 MW
 CU = 29,6 %

ATC și fluxuri de energie pe sensul RO→BG Valori medii orare în perioada 01.01 – 31.01.2022



ATC mediu orar = 1.356,9 MW
 EXPORT (medie orară) = 27,5 MW
 CU = 2,0 %

Valoarea OP emise pentru tranzactiile realizate pe PZU aferente livrarilor de energie electrica in perioada 01.01-31.01.2022 (1.995,40 mil. lei)



Date de sinteză privind tranzacționarea pe Piața Intrazilnică în perioada 01.01 – 31.01.2022

Nr. participanți (care au ofertat) = 74

Nr. de tranzacții încheiate = 69.742
din care:

- nr. tranzacții încheiate pentru intervale de 15 min = 33.973

Cantitate tranzacționată = 100,71 GWh
din care:

- cantitate tranzacționată pentru intervale de 15 min = 16,93 GWh

Preț mediu ponderat = 1.013,54 Lei/MWh

Valoare totală a tranzacțiilor realizate = 102,07 mil. Lei



*earning every day-ahead your trust
stepping forward to the future*

operatorul pieței de energie electrică și de gaze naturale din România

21opcom
ani împreună

Vă mulțumim pentru atenție !

www.opcom.ro